

# Kribbe en appartementen – Brussel

## B.O.A.

*Foto's: Serge Brison*



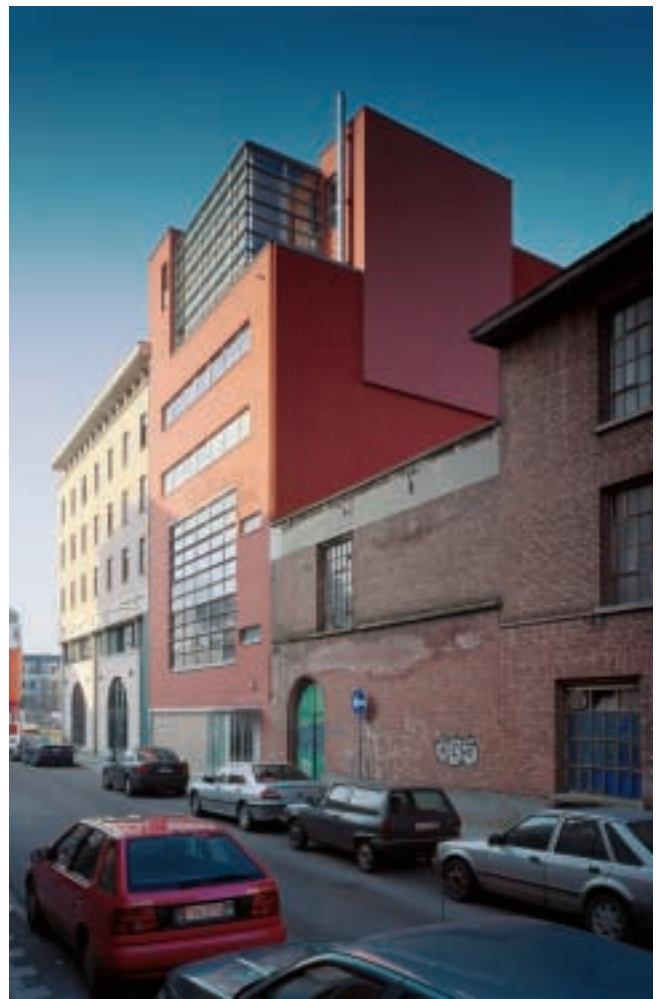
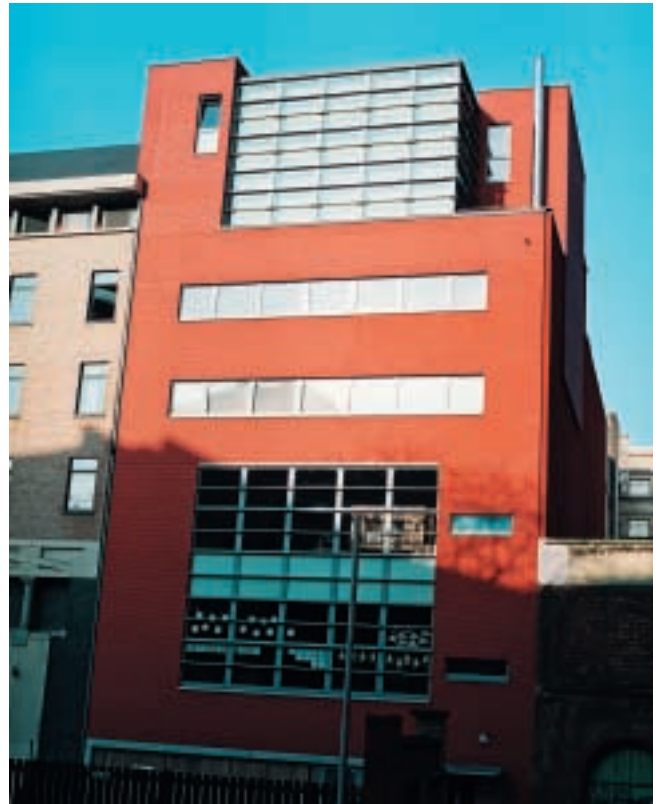
Het gebouw bevindt zich in hartje Brussel en bundelt een kinderkribbe, zes appartementen en een conciërge-woning. De architecten hebben profijt getrokken van de ligging van het perceel, dat twee parallele straten met elkaar verbindt, om aan de ene zijde de toegang tot de appartementen te maken en aan de andere zijde de inkom van de kribbe.

Rekening houden met de naburige gebouwen lag hier werkelijk aan de basis van het ontwerp. De kribbe is vrijgemaakt van de scheidingsmuur omdat deze muur ramen bevat. In de andere straat waren de stedenbouwkundige voorwaarden minder beperkend.



Zo doende konden de architecten een architectuur met twee gezichten ontwikkelen: enerzijds een spel van volumes, kleuren en texturen aan de kant van de kribbe-inkom, anderzijds een meer massief en uniform karakter aan

de andere kant. Er werd voor rode baksteen gekozen om het gevoel van robuustheid te versterken en de aanwezigheid van het gebouw te markeren.



Het gebouw rijst op als een sterk element in de straat. Zij verhelpt het gebrek aan homogeniteit van de naburige gebouwen en geeft opnieuw 'karakter' aan de wijk.