

Woning te Rumbeke

Coussée & Goris architecten

Foto's: Studio Claerhout



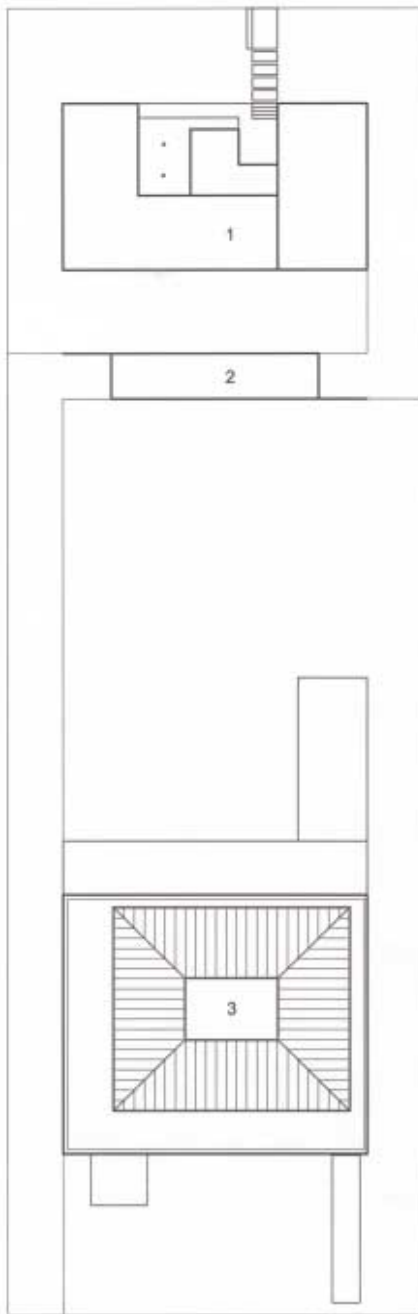
Tien jaar geleden werd aan de architecten Coussée en Goris het ontwerpen van een studiebureau te Rumbeke toevertrouwd, dat diende te worden ingeplant op een terrein van een 100-tal meter lengte dat twee evenwijdige straten verbindt.

Er werd geopteerd het gebouw zo dicht mogelijk bij de hoofdweg te plaatsen zodat er aan de achterzijde van het bureau een ruime onbebouwde strook overbleef, met de mogelijkheid deze

later te bebouwen. Dit laatste werd nu door de bouwheer benut voor het bouwen van zijn privéwoning, wat hij ook toevertrouwd aan dezelfde architecten.

Het uitvoeren van deze 'tweede fase' heeft geleid tot een nieuw evenwicht dankzij de inplanting van de woning aan het andere uiteinde van het terrein. Zo wegen nu de twee eenvoudige gebouwen tegen elkaar op. Bijzondere aandacht werd gegeven aan





1. Bureau
 2. Tuinpaviljoen
 3. Woning



de overgang tussen de twee eenheden (bureau-woning). Eigenlijk heeft de wens van de bouwheer om intimiteit van het wonen te verkrijgen de hoofdrol gespeeld in het bedenken van de indeling van deze ruimte. Zo vervullen de aanplantingen en de uitgekiende carport, die toegankelijk is vanaf beide straten, de rol van een visueel scherm.

Het woongebouw bestaat uit een eenvoudig volume in donkere baksteen, dat zich rond een patio bevindt, ontworpen om daglicht tot in het midden van de woning te brengen en om te

kunnen genieten van de rust die in deze binnentuin heerst.

De leefruimten richten zich naar de tuin, terwijl aan de straatkant een opeenvolging van hagen met verschillende hoogte een 'fysische barrière' vormt tussen straat en woning.

Bovendien werden in de slaapkamers zonneblinden aangebracht om bescherming tegen teveel zonnestraling te bieden en om doorkijk van buitenaf te beletten.

Dit gebouw boezemt een gevoel in van soberheid, veiligheid en discretie.

